

VARIBOX®



Unser langlebiger IBC-Container VARIBOX® erhöht sowohl die Sicherheit als auch Ihre Wirtschaftlichkeit. Werten Sie diese Vorteile:



Für die Sicherheit - Die UN-zugelassene VARIBOX® Full Containment ist doppelwandig ausgeführt. Dies ermöglicht eine sichere Aufnahme Ihres Produkts. Sie benötigen keine weitere Auffangwanne. DIBt-zugelassen.



Geben Sie Ihren Kunden Hilfestellung - Die VARIBOX® wird von oben entleert. Der Verwender verbindet mit einer tropffreien Entnahmegarnitur. Es müssen weder Abdeckkappen noch Verschlüsse entfernt werden. Dies verhindert die Gefahr des Chemikalienkontakts. Die VARIBOX® ermöglicht ein geschlossenes System.



Für Ihre Wirtschaftlichkeit - Die VARIBOX® ist ein echter Mehrwegcontainer. Seine Langlebigkeit und Zuverlässigkeit werden über unsere jahrzehntelange Expertise auf diesem Gebiet sichergestellt. Lassen Sie uns gemeinsam errechnen, wie man Verpackungskosten durch den Einsatz der VARIBOX® reduzieren kann.



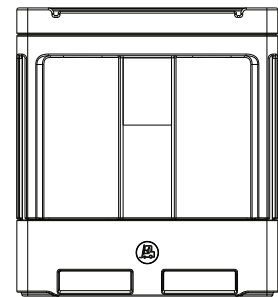
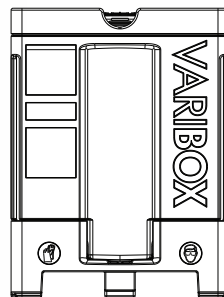
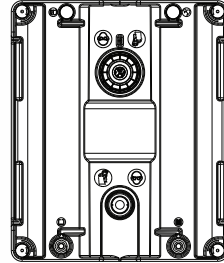
Für die Umwelt - Die VARIBOX® ist für die Restentleerung designet. Mittels Tauchrohr und optimaler Sumpfgeometrie im Unterboden werden Restmengen und somit Abfälle reduziert.

Starten Sie mit Kosteneinsparungen durch Einsatz der VARIBOX®
Kontaktieren Sie uns jetzt!

RPC Promens Deventer
+31 570 660 706
deventer@promens.com



VARIBOX®



Unser langlebiger VARIBOX IBC Container mit integrierter Auffangwanne für Transport und Lagerung von Chemikalien

- Die VARIBOX FC wurde unter Berücksichtigung des auf 5 Jahre begrenzten Gebrauchs des Innencontainers für eine aktive Laufzeit von 10 Jahren designed
- Ausgelegt für Füllgüter mit einer maximalen Dichte von 1900 kg/m³
- Auffangwanne mit Peilstab zur Leckageerkennung

- 150 mm Schraubdeckel mit EPDM-Dichtung (VITON optional)
- Vakuumentlastungsventil (120 l / min.) in 150 mm Schraubdeckel
- Optional: Druckentlastungsventil (60l/h @ ΔP 8 kPa) in Schraubdeckel
- Optional (VARIBOX FC 1000): Tauchrohr mit Schnellkupplungsanschluß CDS1 D 24 (Tri Sure) oder CDS1 D 14 mit Fußventil (Tri Sure)
- Vorbereitet (VARIBOX FC 1000) für Tauchrohre QC (AS) und DV (Micromatic)
- Optional (VARIBOX FC 1000): Rezirkulationsanschluß in 150 mm Schraubdeckel
- Optional (VARIBOX FC 1000): Leermeldesensor oder Überfüllsicherungssensor
- Farben: hellblau, dunkelblau, rot, orange, gelb, grün, natur (Palette schwarz)

Spezifikation	Version 2.1	
Material Innenbehälter	Polyethylen (LLDPE), recyclebar	
Material Außenbehälter	Polyethylen (LLDPE), mit Stahlverstärkung, recyclebar	
Material Abdeckung	Polyethylen (LLDPE), recyclebar	
Material Palette	Recyceltes Polyethylen (LLDPE), recyclebar	
Bruttovolumen	1025 l	850 l
Nennvolumen	1010 l	835 l
Breite	1000 mm	1000 mm
Länge	1200 mm	1200 mm
Höhe	1325 mm	1160 mm
Nettohöhe (gestapelt)	1310 mm	1145 mm
Höhe Einfüllöffnung	1290 mm	1125 mm
Stapelhöhe	2635 mm	2305 mm
Stapellast	2080 kg	1700 kg
Gewicht	122 kg	111 kg
LKW-Ladung	52 Einheiten	52 Einheiten
DIBt-Zulassung	Allgemeine bauaufsichtliche Zulassung (abZ) Z-40.21-534	
UN-Zulassung	UN 31HH1/Y/**- /NL/TCPI-PROMENS3-140531/3750/2028	
Standardflüssigkeiten	Maximale Dichte / Prüfdruck	
Wasser	1900 kg/m ³	110 kPa
Netzmittellösung	1600 kg/m ³	110 kPa
n-Butylacetat / mit n-Butylacetat gesättigte Netzmittellösung	1600 kg/m ³	110 kPa
Kohlenwasserstoffgemisch (White Spirit)	1600 kg/m ³	110 kPa
Essigsäure	1600 kg/m ³	110 kPa
Salpetersäure 55 %	1600 kg/m ³	110 kPa
Salpetersäure 62 % (max. 2 Jahre)	1400 kg/m ³	110 kPa
Originalflüssigkeit: Sopuroxid 15 * (enthält 15 % Peressigsäure)	1200 kg/m ³	100 kPa

* Handelsbezeichnung der Firma SOPURA, Rue de Trazegnies 199, 6180 Courcelles, Belgien